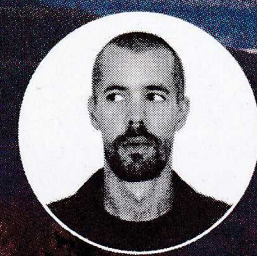


PETŐFI-KILÁTÓ

A BÁLVÁNY MAGASÁN



Írta:
Nagy Loránd
István
Fotók:
Gulyás Attila

A természeti és tájképi értékekben bővelkedő Bükk-fennsík északi, az Északi-Bükk kistájjal határos peremén, a közigazgatásilag Nagyvisnyó községhez tartozó Bánkút szomszédságában magasodik a tekintélyt parancsoló nevű Bálvány, amelynek csúcsa 956 méterrel emelkedik a tenger szintje fölé. A Bánkúti turistaház (ha érdekel a szálláshely, csekkold a *Hónap Turistaháza* rovatot!) közeléből a zöld kereszt, illetve a kék háromszög jelzésen negyedórás sétával megközelíthető hegytetőn egy esztétikusnak még nagy jóindulattal sem nevezhető adótorony mellett várja a szédületes hegyvidéki látványokra szomjas látogatóit a Petőfi-kilátó, a Bükk-vidék legmagasabban fekvő panorámatornya, amelynek eredetijét diósgyőri turisták építették 1948-ban, az 1848–49-es szabadságharc és nagy költője előtt tisztelegve. Az idők során többször is le

kellett zárni a rozsdásodás miatt életveszélyessé vált objektumot, 2016 óta azonban végre újból látogatható, fém-szerkezete masszív és biztonságos. A Petőfi-kilátó nem szép, inkább ipuszerű jelleggel semmilyen, a legfelső szintjéről élénk tárló, 360 fokos körpanoráma viszont minden várakozást felülmúl. Tiszta időben (és ez most nem a szokásos marketingfogás) az Észak-magyarországi-középhegység minden tagja látható innen, a Magas- és az Alacsony-Tátra impozáns csúcscarénájáról nem is beszélve. Szél- és magasságfóbiások csak körültekintően látogassák a 18 méter magas kilátót, amelynek tetejébe egy gyakorlatilag függőleges vaslétrán lehet felkapaszkodni. ■



Olvasd a Petőfi-kilátóról a Természetjáró weboldalon is.



