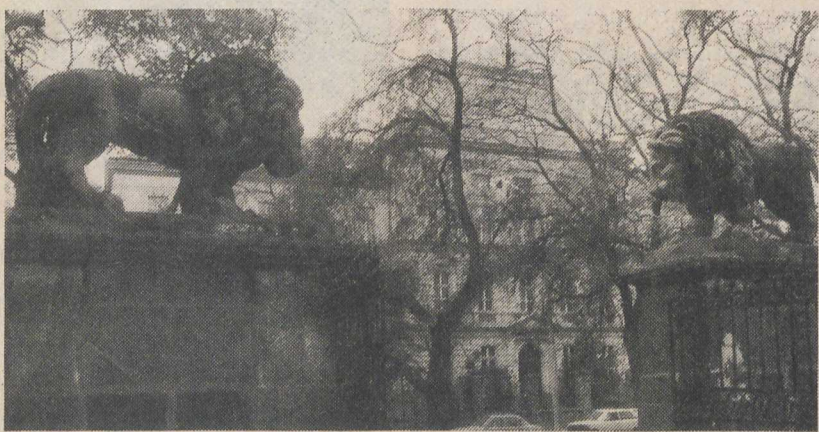


Jelenleg mintegy 38 000 ember él a Mátra lábánál fekvő, az Alföldre is „látó” helyen. Mint a Városépítési Tudományos és Tervező Intézet főlmérése nemrég megállapította: „Gyöngyös a megye legdinamikusabban fejlődő középfokú központja, amelynek vonzó hatása minden vonatkozásban ma is érvényesül, sőt körzetének határain is túlmutat.” Am a jövőre vonatkozólag a VÁTI-jelentés arra int: „A város további, hasonló ütemű fejlődése azonban — a korlátozott gazdasági eszközök, infrastrukturális lehetőségek miatt — magának Gyöngyösnek, illetve a

Mátraalja

Tervezés

Távlat



KÓOROSZLANOK AZ ORCZY-KERTBEN

Érdemes megformálni az egységes zöldövezeti rendszert

középfokú körzetnek a jelenleg meglévő ellátási szintjét rontaná.”

Egy 1917-es tűzvésznek „köszönhető”, hogy Gyöngyösről készült az ország első átfogó, átgondolt városrendezési terve. A fejlesztések azóta nagyrészt tudatosan folynak. A helység szerkezetét meghatározza egyfelől a várost délen átszelő 3-as főútvonal, s az ehhez csatlakozó 24-es út, amely a Mátra üdülőterületeit fűzi fel az országos hálózatra. Másfelől fontos elem a kora Árpád-korból fennmaradt, két keresztirányú út, amelyek az ősi, 13. századtól jegyzett falvakat, Solymost és Patát kapcsolják össze a várossal. Az észak—déli irányban oválishan elnyúló települést keletről és délről övezi iparterület; középen, a történelmi városmagban van az intézmények nagy része. A harmonikus területfelhasználás ellenére gond, hogy a helység keleti szegletét a vasút elvágja a szervezettebb kapcsolat lehetőségétől, s a jó fekvésű északnyugati-, délnyugati dombok java része befejezetlen.

Országosan egyedülállóként jegyzik az északi városrészben található zsellértelkes, zsákközös beépítésű területeket. E jellegzetesség megőrzésére törekszenek a rekonstrukciók alkalmával is a tervezők. A műemlékvédelem szabja meg a városközpont gazdagítását: a kereskedelmi, igazgatási élet, az idegenforgalom fő területének tökéletesítését. A város öt lakótelepén az utcaépítési egységesítése kínál képeletmozdító mérnöki feladatot. A városrendezői képzés szárnyalásának keretét adhat középkori eredetű, 24 barokk kori és nyolc klasszicista épület, valamint nyolc, az 1700-as, 1800-as évből ránk maradt szobor.

Célszerű, a mindennapi élethez szükséges építmények megvalósíthatóság. Három fő cél látszik ma tására szorítja a tervezőket a valóságosnak: a kórházrekonstrukció, a lakásépítés és a középiskolabővítés.

A múlt század térképein már szerepel a városi ispotály, a mai Bugát Pál Kórház épülete. A felújítás, illetve bővítés több ütem-

ben zajló munkája átnyúlik a következő tervidőszakokra is, összköltsége — a mai elképzelések szerint — mintegy 600 millió forint lesz.

A hetedik ötéves szakaszban 1000—1100 lakás fölépítése látszik megvalósíthatónak. Ezen belül a magánérből épülő részaránya növekszik. A tervek szerint befejezik a Mátrába vezető 24-es út jobb oldalán a lakótelep megalkotását: ott a már meglévőkkel együtt 770-800 lakás lesz összesen a tömbházakban. A város déli szegletében tovább épül az úgynevezett Kálvária-parti lakótelep. A magánérből építkezők túlnyomórészt északon kapnak telket sorházakra, különálló épületekre.

A demográfiai hullám kiszámítható csúcsára készülve, a középiskolai tantermek számát bővítik Gyöngyösön a következő öt évben. Tizenkét tanteremre volna szükség: négyet az 1970-ben átadott, Bottyán generális nevét viselő szakközépiskola-épülethez csatolnak. A többi tanterem helyét még — sokféle szempont figyelembevételével — keresik a városvezetők. A hatodik ötéves tervidőszakban egyébként iskola-komplexumot — általános iskolát és ipari szakmunkásképzőt — adtak át a Kálvária-parton, hamarosan pedig Mátrafüreden adnak át egy erdészeti szakmunkásképző és szakközépiskolát.

Délen a Jászság peremén álló Visznek, északon a Mátra túloldalán fekvő Mátraszentimre, nyugaton a templomáról ismert Gyöngyöspata, keleten a váráról híres Kisnána jelöli ki azt a négyszöget, amely 23 falút, összesen mintegy nyolcvanezer lakost magában foglalva, Gyöngyös középfokú körzetét alkotja. Ezek középfokú kereskedelmi, kulturális, egészségügyi ellátását a város intézményei szervezik meg.

MOLNÁR PÁL